



Pattex ONE FOR ALL CRYSTAL

Krystalově čiré montážní lepidlo pro interiér i exteriér

VLASTNOSTI

- ▶ INSTANT TACK®
- ▶ na Flextec polymerové bázi
- ▶ vytvrzuje vzdušnou vlhkostí
- ▶ rychlé vytvrzení
- ▶ pro interiér i exteriér
- ▶ multimateriální použití
- ▶ na citlivé materiály
- ▶ flexibilní
- ▶ nestéká
- ▶ tlumí zvuk i vibrace
- ▶ těsnící vlastnosti
- ▶ savé i nesavé povrchy
- ▶ po vytvrzení přetíratelné a brousitelné
- ▶ jednoduchá aplikace i při nízkých teplotách
- ▶ bez izokyanátů
- ▶ bez rozpouštědel
- ▶ vyplňuje spáry
- ▶ odolává stárnutí
- ▶ korekce spoje možná do několika minut
- ▶ použitelné i na vlhký podklad
- ▶ nepropadá se

OBLASTI POUŽITÍ

Pattex ONE FOR ALL CRYSTAL je transparentní montážní lepidlo vhodné pro lepení většiny savých i nesavých materiálů jako jsou cihla, keramika, beton, sololit, sádkokarton, překližka, kámen, MDF, dřevo, kov, UPVC, sklo, plasty *, natřené povrchy **, zrcadla **.

Nedoporučujeme použití na PE, PP, PTFE, akrylové sklo a měkčené PVC. U senzitivních materiálů doporučujeme provést zkoušku lepení nebo se poradit s technikem. Použití na vlhký podklad je možné, pokud je možnost vyschnutí. Nedoporučujeme na materiály trvale ponořené do vody.

* Před použitím nutné udělat test lepení. ** Použití na zrcadla dle DIN 1238,5.1 a DIN EN 1036, požádejte o technické poradenství pro rozsáhlé objekty. Není vhodné pro lepení mědi a mosazi.

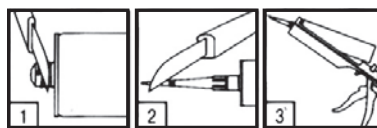
PŘÍPRAVA POVRCHU

Lepený povrch musí být čistý, zbavený prachu a mastnoty. Lze použít i na vlhký podklad, případnou usazenou vodu je nutno nejprve z povrchu setřít. Pomocí vhodného čističe odstraňte z povrchu prach a nečistoty, případně povrch obruste a následně setřete prach. V případě potřeby před aplikací zakryjte plochy kolem spoje fólií nebo páskou. Zkontrolujte přilnavost povrchových nátěrů. Vytvrzení spoje je závislé na přítomnosti vlhkosti (vzdušné nebo z podkladu).

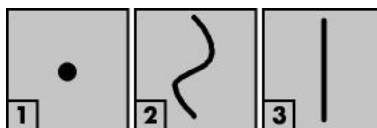


ZPRACOVÁNÍ

Odřízněte vršek kartuše nad závitem (1). Našroubujte plastovou špičku (není třeba ji seřezávat) (2) a vložte kartuši do pistole (3).



Naneste lepidlo na jeden z povrchů: ve formě bodů pro vyhlazení nerovnoměrných povrchů (1); ve formě vlnky pro vyšší počáteční pevnost na širší povrchy (2); nebo jako rovné pruhy na menší povrchy (3). V případě venkovního užití naneste vertikální pruhy.



Po každé aplikaci uvolněte spoušť pistole, aby lepidlo dále nevytékalo.

Lepené díly k sobě přitiskněte, dokud je lepidlo ještě vlhké (do cca 15 minut), v případě potřeby během několika minut upravte polohu lepených povrchů a znovu přitiskněte. Těžké předměty zafixujte po dobu minimálně 24 hodin. Minimální tloušťka vrstvy lepidla je 1 mm. V případě lepení nesavých materiálů nesmí lepidlo tvořit větší souvislé plochy, jednotlivé pruhy lepidla se nesmí spojit.

Tmelení

Pattex ONE FOR ALL CRYSTAL naneste do spáry (max. šířka 20 mm, bez nároků na pohyb spoje). Dbejte na rovnoměrné vyplnění spáry bez vzniku vzduchových bublin a dutin. Během otevřené doby vtačte tmel do spáry vhodným nástrojem. Pro dokonalé uhlazení povrchu spáry použijte zředěný vodní roztok čistícího prostředku (cca 5 % až 7 %). V případě potřeby zakryjte okolí spáry zakrývací páskou. Po aplikaci lepidla odstraňte zakrývací pásku ještě před jeho zaschnutím na povrchu a vyhladte povrch roztokem čistícího prostředku. Vytvrzený spoj je přetíratelný barvami. Vhodné jsou akrylátové barvy na bázi vody.

Po vytvrzení

Po úplném vytvrzení může být Pattex ONE FOR ALL CRYSTAL přetřen. Vhodné jsou zejména barvy na bázi vody nebo akrylátu.

ČIŠTĚNÍ

Případné zbytky nevytvrzeného lepidla očistěte ihned po použití suchým a čistým hadříkem a následně ředidlem nebo čistícím benzínem. Vytvrzený Pattex ONE FOR ALL CRYSTAL je nerozpustný všemi rozpouštědly a může být mechanicky odstraněn pouze pomocí vhodného nástroje (např. škrabkou). Očistěte použité nástroje ihned po použití rozpouštědlem nebo čistícím benzínem.

SKLADOVÁNÍ

15 měsíců od data výroby při skladování v originálním a nepoškozeném (neotevřeném) balení, v suchém prostředí, při teplotě od +10 °C do +25 °C.

Spotřebujte celou kartuši krátce po otevření.

Uchovávejte v chladném a dobře větraném místě mimo dosah ohně. Výrobek se mrazem nepoškodí, ale vyhněte se velkým teplotním rozdílům v průběhu skladování.

NEPŘEHLEDNĚTE

Bližší informace o produktu naleznete v jeho technickém a bezpečnostním listu. Během vytvrzování se uvolňuje methanol.

Likvidace odpadu: Vytvrzený produkt - komunální odpad. Nevytvrzený produkt - zvláštní / nebezpečný odpad. Kód druhu odpadu: 080410. Uchovávejte mimo dosah dětí.

První pomoc: Při kontaktu s pokožkou omyjte vodou a mýdlem, ošetřete vhodným regeneračním krémem. Při vniknutí do očí vyplachujte pod tekoucí vodou cca 15 minut a vyhledejte lékaře. Při požití vypláchněte ústní dutinu, vypijte 1-2 sklenice vody a vyhledejte lékaře.

BALENÍ

Kartuše: 290 g

TECHNICKÉ ÚDAJE

Báze:	Flextec-Polymer (silanový polymer vytvrzující vzdušnou vlhkostí)
Hustota:	cca 1,04 g/cm ³
Teplotná odolnost:	od -30 °C do +80 °C krátkodobě až do +100 °C
Odolnost spoje:	odolný proti vlhkosti a stárnutí
Otevřená doba:	cca 15 min.
Teplota zpracování:	od +5 °C do +40 °C
Vyplnění spáry:	do 20 mm
Okamžitá přilnavost:	cca 14 g/cm ² (51 kg/m ²)
Konečná pevnost (DIN EN 205):	4,0 - 5,0 N/mm ²
Flexibilita do přetržení (DIN 53504):	cca 300 %
Rychlost vytvrzení:	2 mm/24 hod. (23 °C/50 % r. h.)
Spotřeba při plošném lepení:	cca 300 g/m ²
Smrštění:	nesmršťuje se

UPOZORNĚNÍ:

Tyto informace vycházejí z naší současné úrovně poznatků. Ačkoli jsou tyto informace podány v dobré víře, společnost neručí za žádné konkrétní vlastnosti. Je odpovědností uživatele, aby se sám přesvědčil, že za daných okolností není potřeba zajistit dodatečné informace, učinit dodatečná opatření či ověřit uvedené informace. Uvedením těchto informací pozbývají dříve uvedené informace svoji platností.

DISTRIBUTOR:

Henkel ČR spol. s r.o.,
U Průhonu 10, 170 04 Praha 7
tel: 220 101 101
www.pattex.cz